

Tutela della biodiversità del mar Adriatico

Carlo Cerrano - DISVA
Dipartimento di Scienze della Vita e dell'Ambiente
Università Politecnica delle Marche

Generalità

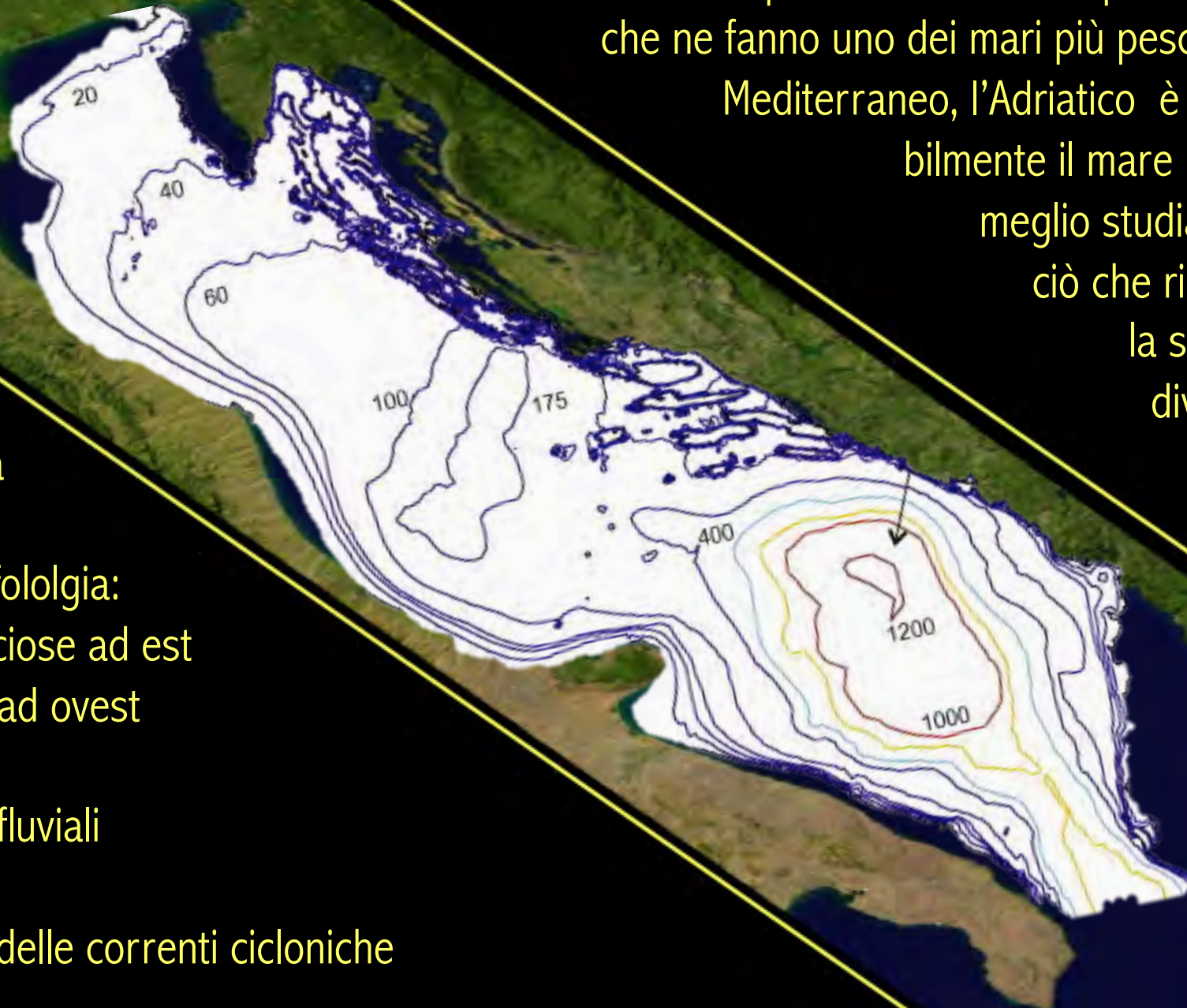
Grazie alla sua bassa profondità e all'alta produttività, che ne fanno uno dei mari più pescosi del Mediterraneo, l'Adriatico è probabilmente il mare italiano meglio studiato per ciò che riguarda la sua biodiversità.

- Geologia

- Geomorfologia:
coste rocciose ad est
sabbiose ad ovest

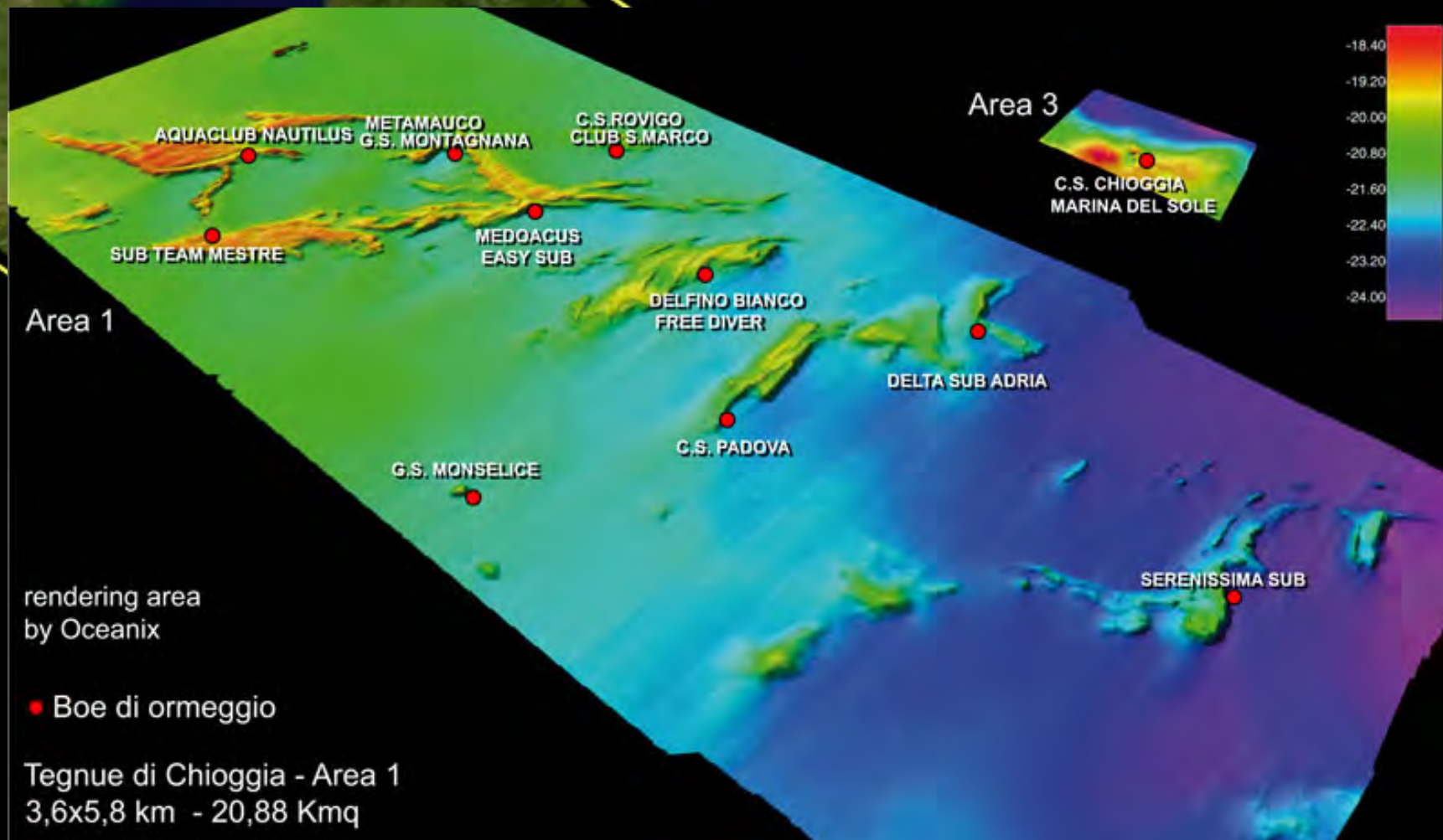
- Apporti fluviali

- Regime delle correnti cicloniche



Oggi

Ambienti sommersi unici. Le tegne



Le tegnue



Massimo Ponti

Le tegnue



Oggi

Ambienti sommersi unici. Il Conero



<http://www.ankonmagazine.it>

Il Conero

Igor Bartolucci



Il Conero

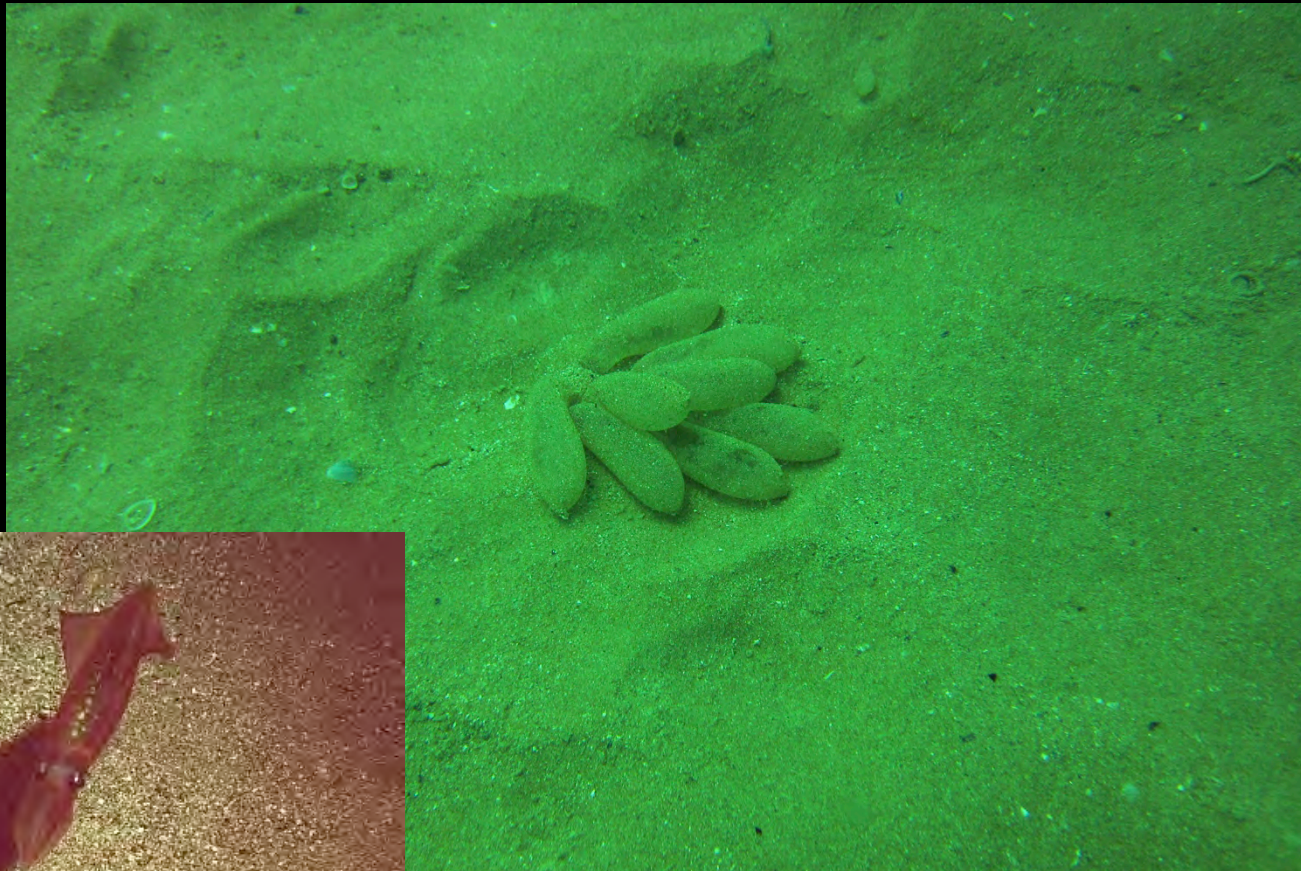


Il Conero



Igor Bartolucci

Il Conero



Il Conero



Il Conero



<http://www.flickr.com/photos/rud-gr/5738076234/sizes/z/in/photostream/>

Oggi

Ambienti sommersi unici. Punta Aderici



Punta Aderici



Punta Aderici



Oggi

Ambienti sommersi unici. Le isole Tremiti



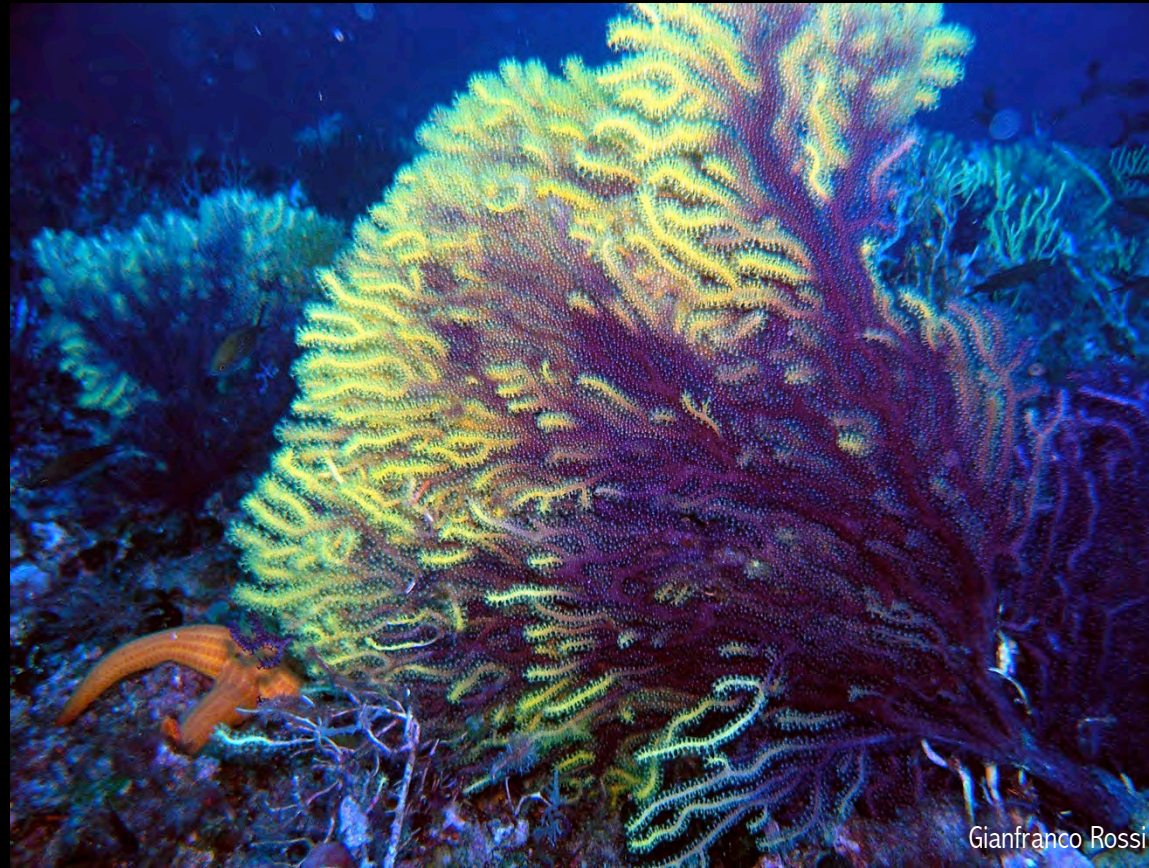
<http://doveviaggi.corriere.it>

Isole Tremiti



Gianfranco Rossi

Isole Tremiti

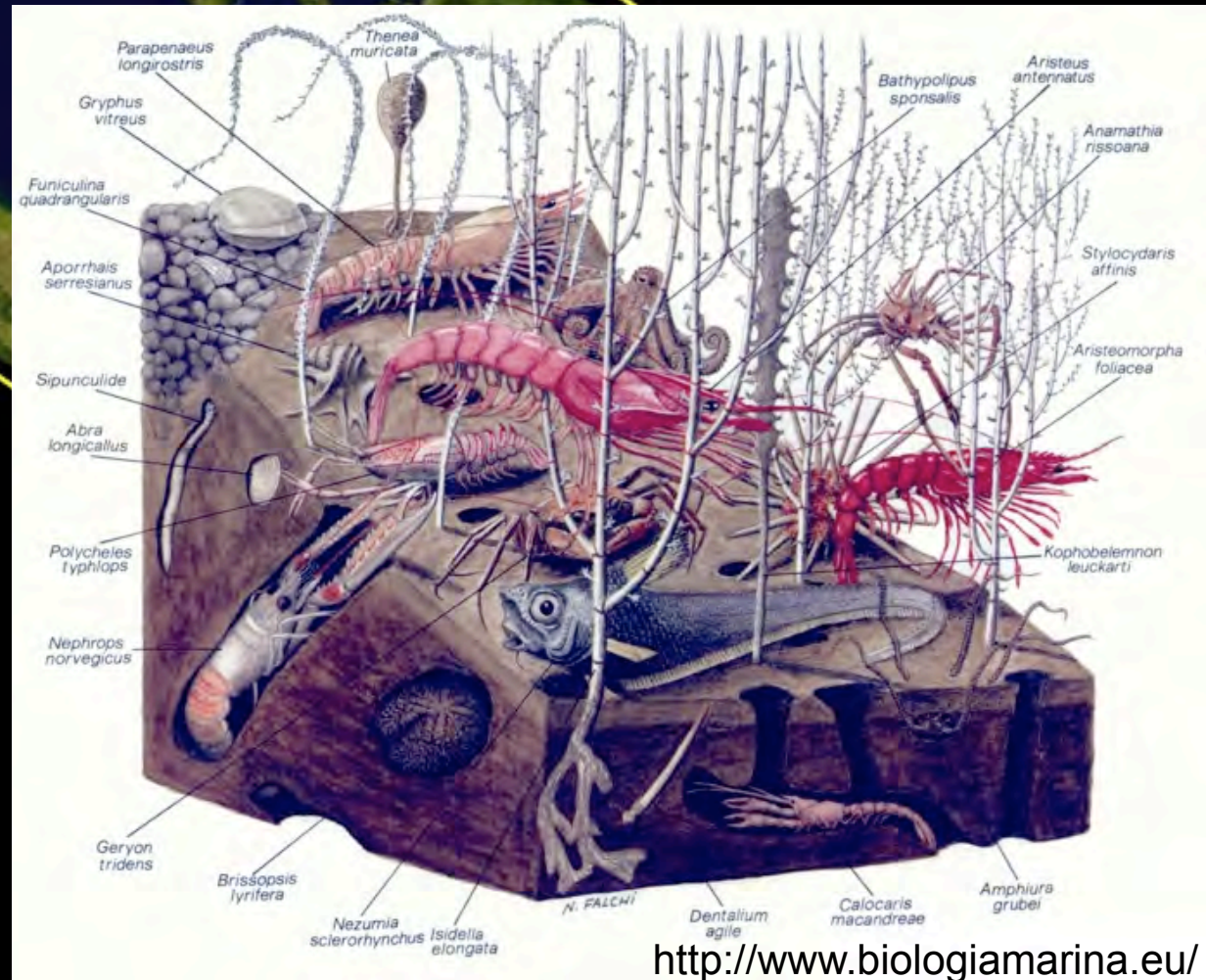


Gianfranco Rossi

Isole Tremiti



Ambienti sommersi unici.
Il benthos profondo





<http://www.flickr.com/photos/47015114@N05/4326055567/sizes/z/in/photostream/>

II *by-catch*



II by-catch



<http://www.bycatch.moonfruit.com/>

Important areas at sea for adult loggerhead sea turtles in the Mediterranean Sea: satellite tracking corroborates findings from potentially biased sources

Judith A. Zbinden · Adrian Aebischer ·
Dimitris Margaritoulis · Raphaël Arlettaz

Fig. 1 Migration pathways and individual foraging areas (where applicable) of seven loggerhead sea turtles originating from the Bay of Laganas, Zakynthos (Greece). Individual foraging areas are circled. **a** Tracks from the six turtles with individual foraging areas. **b** Migration of the turtle not occupying a distinct foraging area

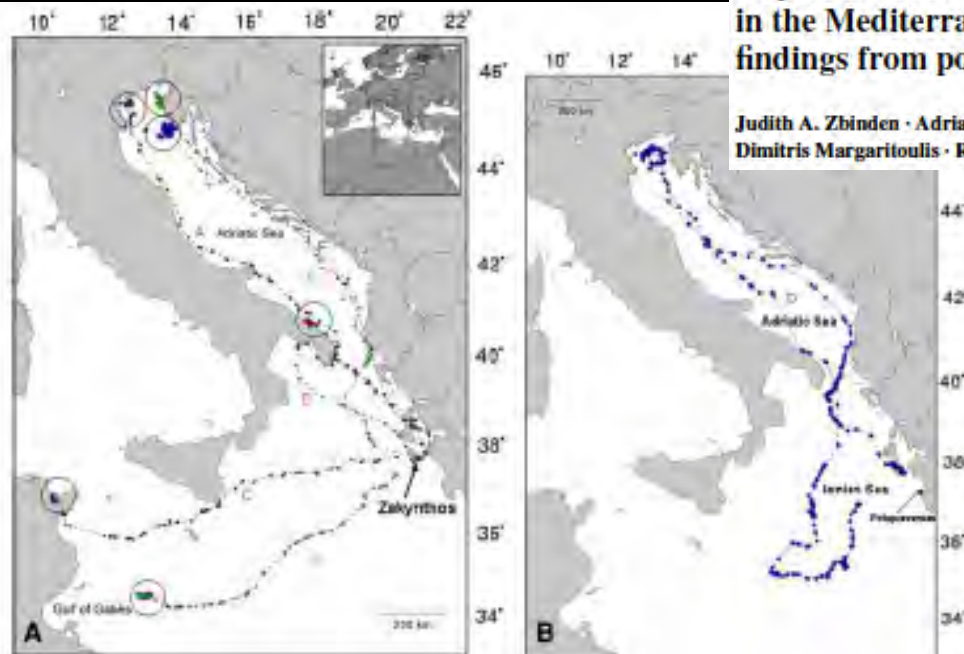
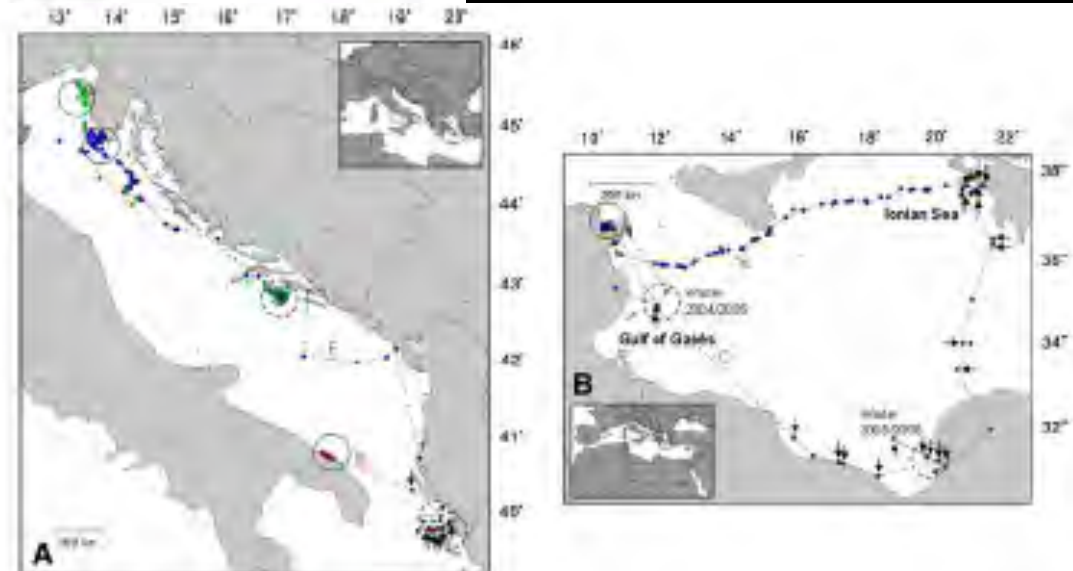


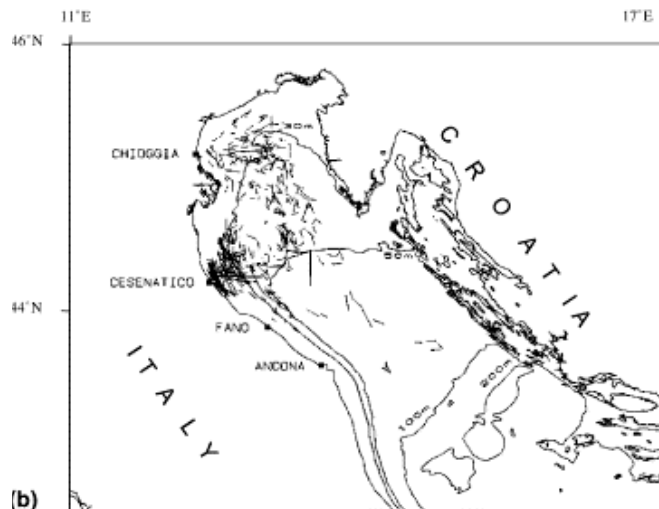
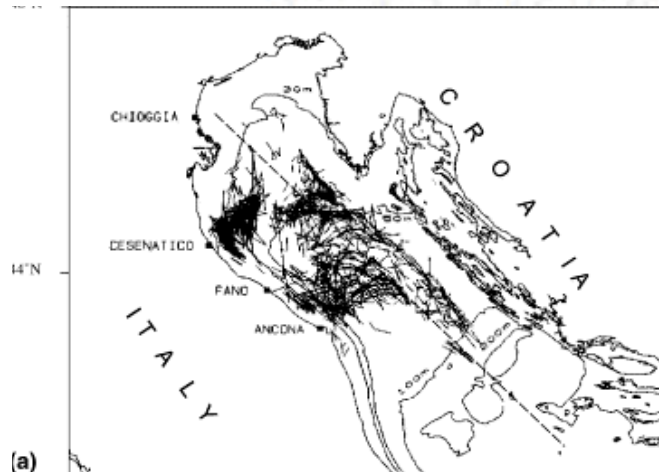
Fig. 2 Seasonal migrations from individual foraging to over-wintering areas. Individual foraging areas are circled, over-wintering areas are marked with hatched circles. **a** Turtles in the Adriatic Sea. LCs of lesser accuracy than LC A are shown for part of the tracking duration of turtle B (marked with arrows). **b** Entire migration of individual C. LCs of lesser accuracy than LC A are shown for part of the tracking duration (marked with arrows)



Incidental capture of marine turtles by the Italian trawl fishery in the north Adriatic Sea

Paolo Casale^{a,*}, Luc Laurent^b, Gregorio De Metro^c

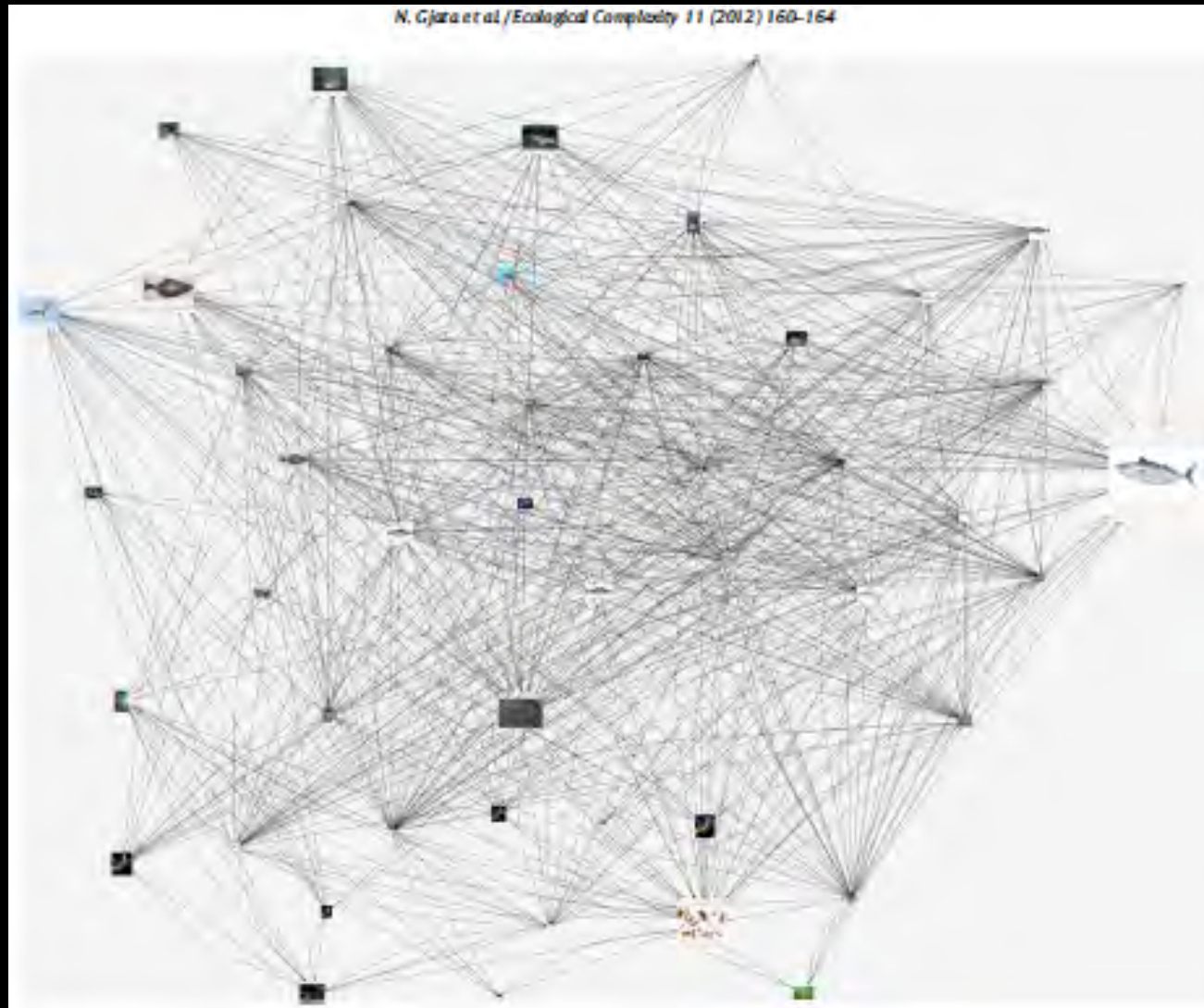
Oltre 5000 esemplari/anno
uccisi solo nell'Adriatico
settentrionale





Monica Previati

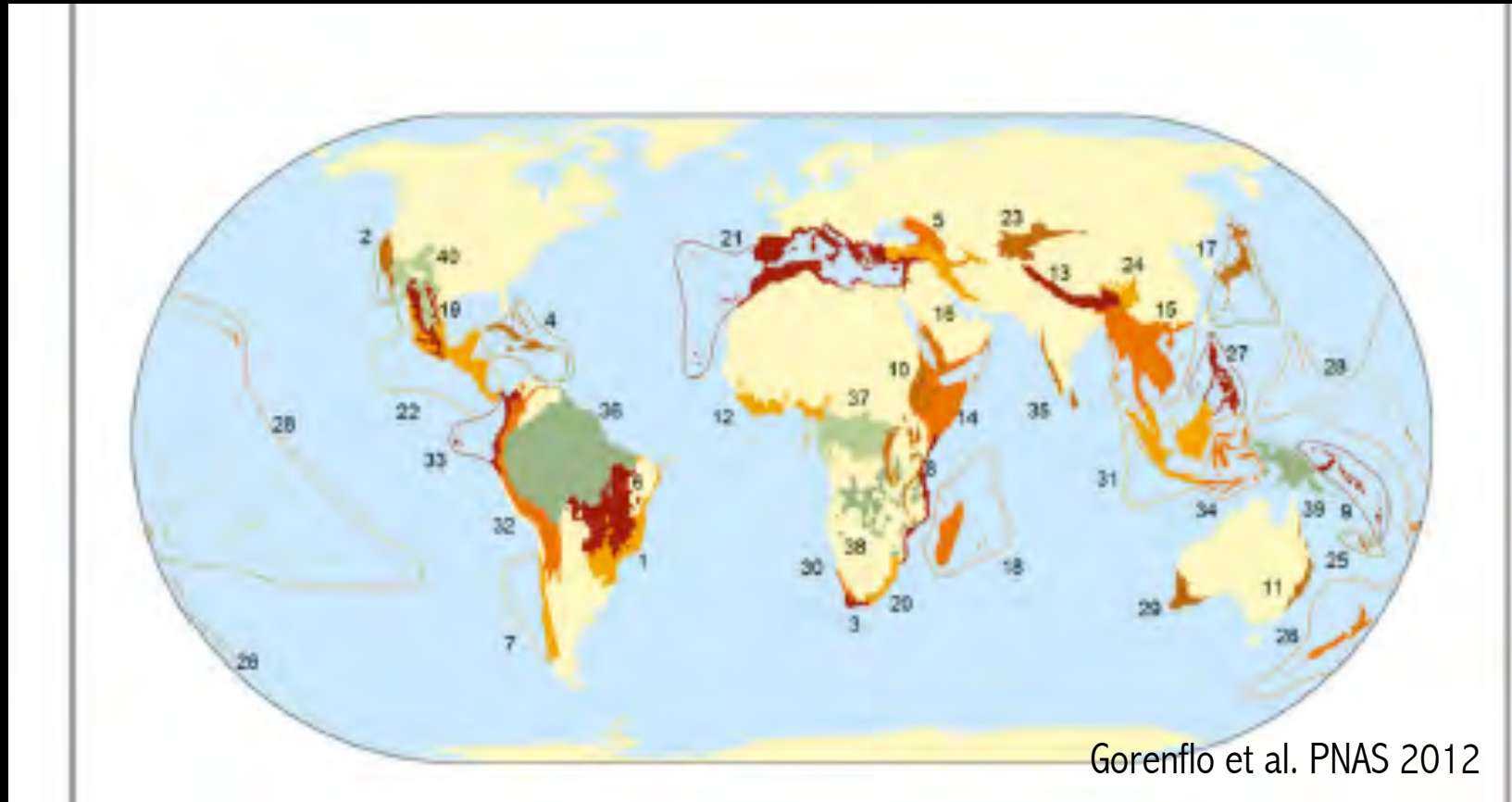
Reti trofiche



Reti trofiche

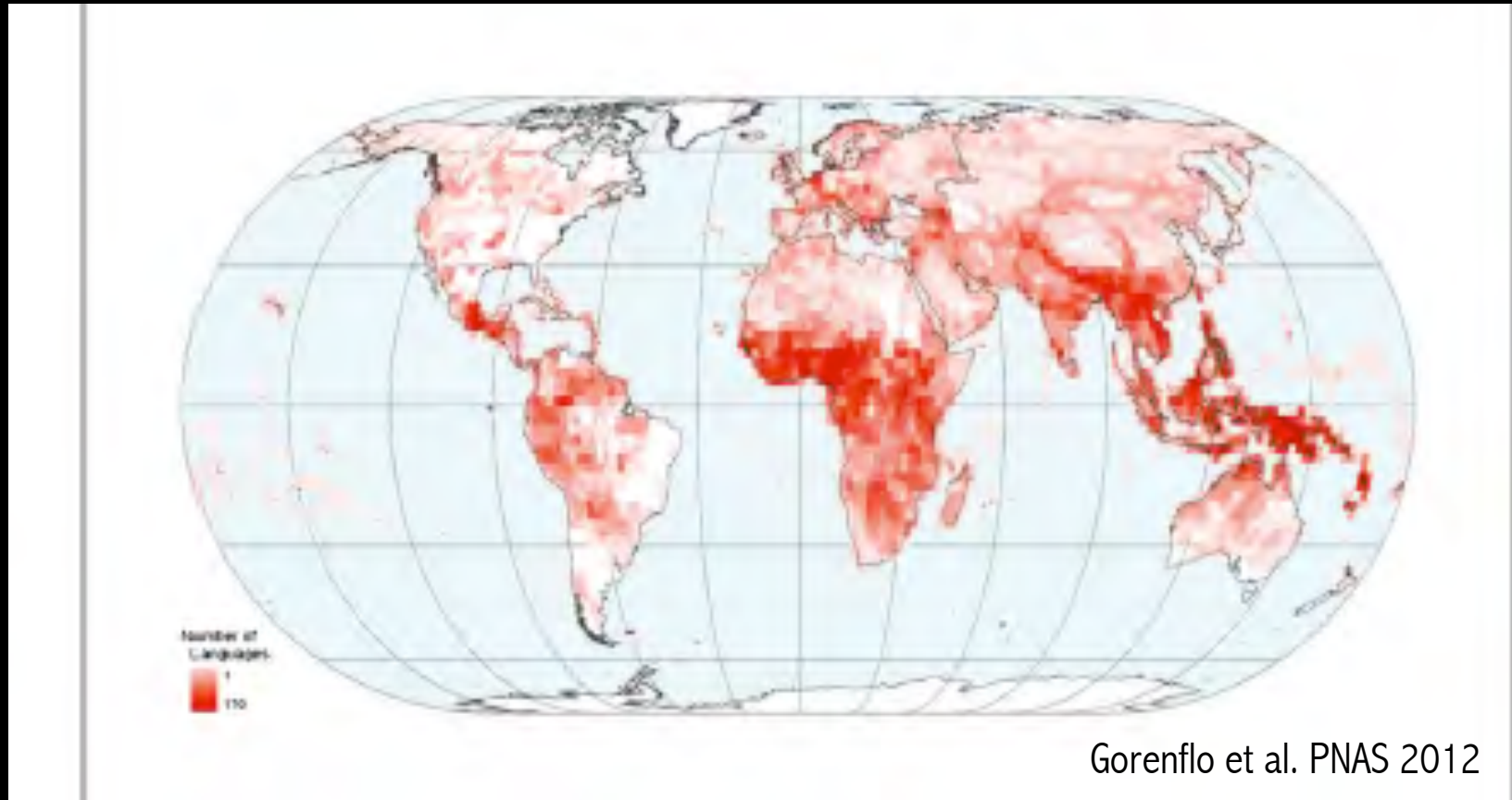


Diversità biologica



Il tasso di estinzione oggi è 1000 volte superiore a quello noto per il passato

Diversità linguistica



Il 50-90% delle lingue del mondo scomparirà entro la fine del secolo

Il percorso dell'uomo è ormai appoggiato a
equilibri sempre più delicati



La diversità è la nostra unica rete di protezione





La tutela della diversità biologica e culturale deve oggi più che mai essere considerata e perseguita con urgenza, al fine di non perdere tasselli **indispensabili** alla comprensione del nostro passato e **chiave** al nostro futuro

Grazie



www.portofinodivers.it